

# MillForce Report

May 2009



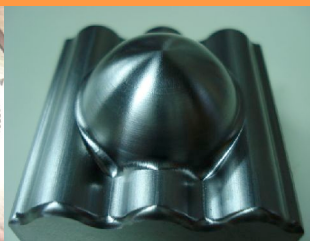
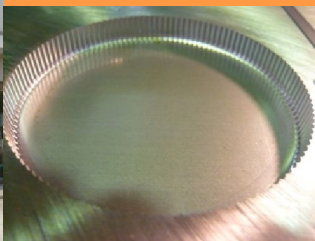
## 研立金型工業株式会社

設立：昭和45年8月

住所：埼玉県川口市上青木

事業内容：プラスチック金型設計・製作、金型の修理・改造

<http://www2.ttcn.ne.jp/~kenritu/index.html>



## 導入したその日から仕事で使うことができました！ 講習費用やポストの設定など余計な導入費用がかかりませんでした。

今回は、埼玉県川口市にある研立金型工業株式会社様に訪問しました。研立金型工業様は、自動車部品・医療・弱電等のプラスチック金型の設計・製作や企画製品の設計製作、成形などを中心に幅広い分野で事業展開をされています。

また長年培われた経験を活かして他社で製作された金型の修理・改造も行われています。



CAM担当の尾谷様

### ■導入のきっかけは？

これまで使用していたCAMが古くなったために新しいCAMの導入を検討していました。低価格の物を探していたのでMillForceのホームページをすぐに見つけることができました。他の低価格CAMも体験版などを手に入れて比較しましたが、隅とり加工の機能が一番

充実していて、MillForceが私どもの仕事にあっていると思い導入を決定しました。

### ■導入いただき効果があがった点は？

価格が安くて簡単に覚えられること。価格は今まで使っていたCAMの半以下です。そして実際に仕事に使えるまで講習に行ったりして、結構時間がかかった覚えがあります。MillForceはとても簡単なので、導入したその日から仕事で使うことができました。特に気に入っている機能は加工工程表です。ひとまとめになっ

て見やすく、分かりやすいので加工の経験があればすぐにパスを出せます。また、角度制限で等高線加工と平坦部パスを自動的に切り替える機能がついているので、仕上げ面も綺麗で磨きの時間の短縮ができました。

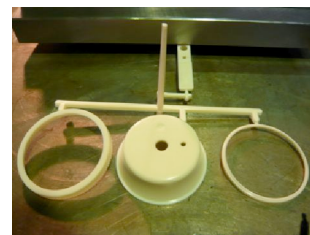
そして加工シミュレーションの機能も充実しているので、マシニングによる加工ミスもほとんどなくなりました。金型のほとんどは3Dですが今は全てMillForceで加工用のパスを作成しています。

### ■導入時に困ったことはありませんか？

GUIが分かりやすくヘルプや操作マニュアルがありましたので、すぐに使いこなすことができました。また普通はNCデータ作成のためのポスト処理の設定は、販売会社に依頼して作成してもらうことが多いと思いますが、MillForceのポスト処理は設定が簡単で自分でカスタマイズすることができるため、導入後の余計なコストが発生しませんでした。

### ■弊社やMillForceへのご要望、ご意見について

金型製作で放電加工をできるだけ減らして、直彫り加工で仕上げる場合は隅とり加工が重要になります。パスのパターンを増やすなど、更に機能の充実を図ってほしいと思います。また、加工シミュレーションに関してもより簡単に確認作業ができるように強化してほしいですね。



Force Software Inc.  
〒550-0004  
大阪市西区靱本町1-7-9  
Tel: 06-6459-3101  
Fax: 06-6459-3025  
URL: <http://millforce.jp>  
Email: [info@millforce.jp](mailto:info@millforce.jp)

### ■訪問を終えて

研立金型工業様は導入当初から積極的にMillForceを使いこなされていて非常にスムーズに導入されたユーザー様です。最新CAMの動向を常にキャッチアップされている尾谷様は、日々MillForceの効果的な活用方法について試行され、今では業務にかかせないツールとなっていました。より高品質な金型を作成するために多くのご要望を頂いており、MillForceが研立金型工業様の強力な支援ツールとなるべく今後の機能改良に取り組んでいきます。